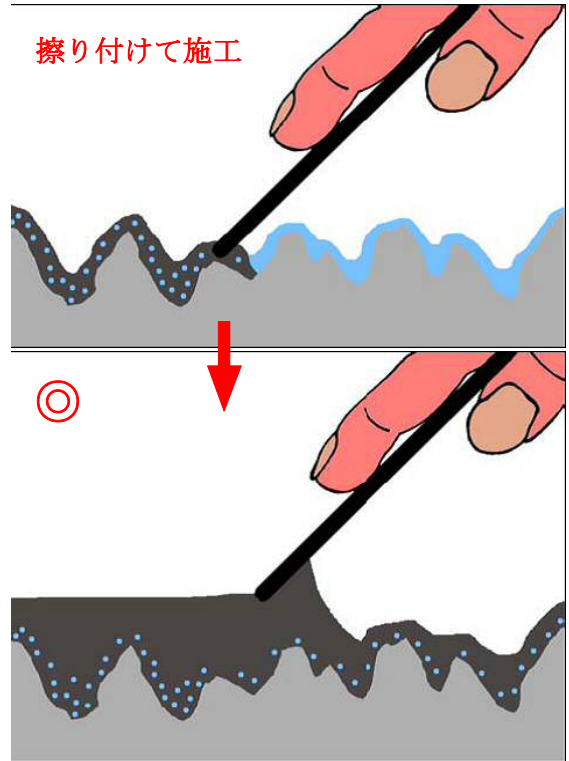


2.漏水部・水中で直接補修可能 ~MM-メタル UW~

補修部：	湿潤面または水中
適用：	淡水・海水いずれも可能

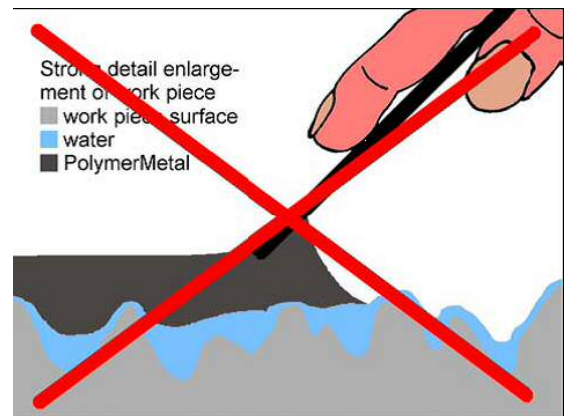
1. 補修部分は油がない様にし、十分に混合して使用、表面処理後の金属粉は取り除いて下さい。
2. 良く混ぜ合わせた MM-メタル UW を手(もしくはヘラ)で強く擦り付けます。
水膜はこの擦り付けにより無くなり、母材に結合します。
3. 十分な擦り付けの後、試しに MM-メタル UW を剥いでみます。
補修部分が MM-メタル UW で湿っていれば結合が適切と判断できます。
4. つまり、MM-メタル UW は水膜を剥ぎ取り、異物を吸収してしまったのです。
5. その後、必要と思われる理想の層厚に塗布して下さい。

*湿潤面または水中の補修で、最大の接着力を得られるのは、「MM-メタル UW」を使用した時だけです淡水・海水いずれも可能。



× 押付けずに施工

硬化と同時に、内圧で漏れ道が形成される可能性があります。



* MM-メタル UW は、パウダー状、硬化剤(液体)との混合比を調整して塗布する状態を調整できます。

- ロイド船級協会認証 No.301954
- 技術データシート
- 技術レポート TEC # 012
- URL : www.multimetall.jp/
- ISSA 推奨製品
- “漏水補修のレポート”
- “リペアレポート”

No.1

MultiMetal

the MetalExistenceCompany™

油面、さらには水中で補修部に直接塗布できるメタルコンパウンドを持つ世界的メーカーです。