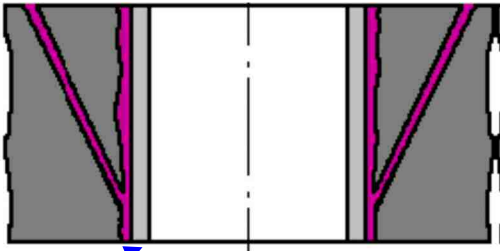


15. 圧入 ~ブッシュ取付座、確実な結合~

圧入用穴

A



ペアリングブッシュ

MM-メタル
SS-スチール 382
(液状タイプ)

~MM-メタルスチール 382(液状タイプ)による、
ブッシュ挿入時の確実な結合~

ブッシュ取付部の欠陥、接触腐食、欠損又は浸食による損傷は、従来の方法で補修する必要はありません。

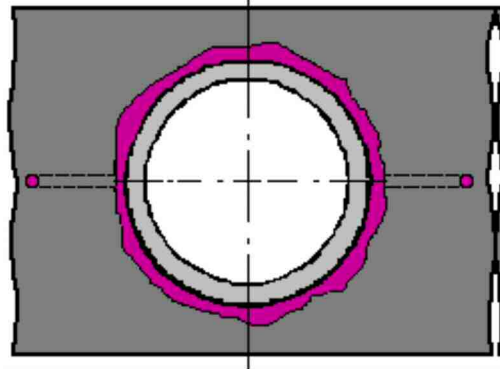
ここに示す例は、船舶で使用されているブッシュを示しており、その取付座は腐食とそれに連鎖する侵食により破損しています。

損傷部全体に MM-メタルを充填する為に、図 A、B は、補助キリ穴を開けています。

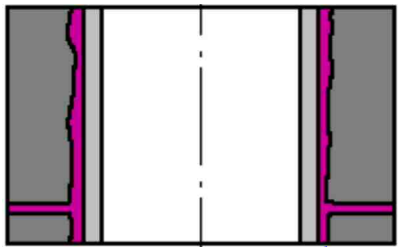
このようにキリ穴開けすると、MM-メタル(液状タイプ)は上昇可能となります。

(気泡含有もありません)

もしキリ穴明けが不可能な場合は、MM-メタルを隙間へ鑄込むか注入します。MM-メタル使用に当たっては、事前に補修箇所表面を洗浄しておいて下さい、またシーリングも必要となってきます。



B



圧入用穴

MM-メタル
SS-スチール 382
(液状タイプ)

ペアリングブッシュ

