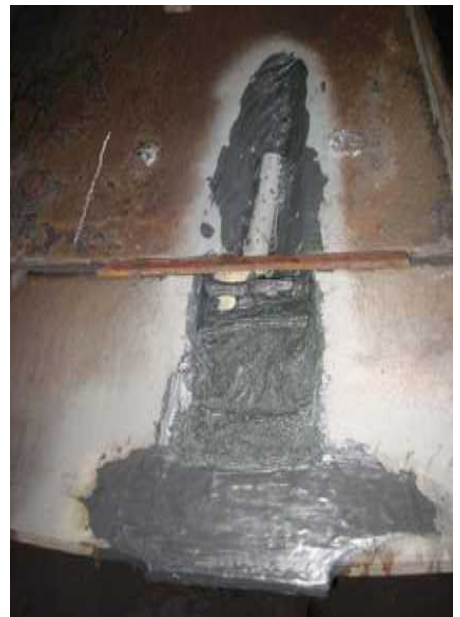


REP-#146 セラミウム (Ceranium)



製鉄所において、溶鉱炉に生じたひどい侵食です。コンベアコンの数箇所はコークによって断続的に起きる激しいダメージの為 コーンに溶接された数枚の鉄板にセラミウムを塗布し、加えて他の数箇所と機器について再び作業がしやすい様にしています。